



SÄHKÖAUTON
LATAUSASEMA

SÄHKÖAUTON LATAUSASEMA

Käyttöohje





Sisällysluettelo

Alkusanat	4
Turvallisuusohjeita	5
1. Tuotteen esittely.....	6
2. Mekaaninen ja sähköinen asennus	7
2.1 Sisäinen rakenne.....	7
2.2 Asennus	8
3. Nopea vianetsintä	9
4. Takuu.....	12

Tämä tuote on suunniteltu ja valmistettu kansainvälisen standardien IEC61851 ja SAEJ1772 mukaisesti.

Sähköautojen latausaseman käytön rajoituksia

Tämä sähköautojen latausasema on tarkoitettu käytettäväksi

seuraavissa olosuhteissa: Korkeus merenpinnasta < 2000 m

Ympäristön lämpötila -40°C ~ 45°C

Suhteellinen kosteus < 85%.

Jos olosuhteet ovat vaativammat, tilauksen yhteydessä on pyydetty ohjeita.

Varoituksia ja vaaroja

Tämä tuote voi aiheuttaa vakavan tapaturman, jos sen sisäosiin kosketaan käytön aikana.

Lisäksi verkkojännite pitää katkaista käytön jälkeen.

Laitteen sähkövirta on hengenvaarallinen!

Korjaaminen:

Älä yritä itse korjata laitetta. Jos käytön aikana ilmenee ongelmia, ota yhteys asiakaspalveluun.

Varoitus: laitteen avaaminen ilman lupaa voi olla vaarallista.

Laitteen avaaminen ilman lupaa voi vahingoittaa käyttäjää tai aiheuttaa itse laitteelle tai ympäristölle vakavia vahinkoja.

Huomautus: jos laitteeseen tehdään luvattomia muutoksia, valmistajan takuu raukeaa.

Laitteeseen ei saa tehdä mitään luvattomia muutoksia. Jos niin tehdään, valmistajan takuu raukeaa.

1. Älä käytä latausaseman lähellä palavia tai räjähtäviä materiaaleja, kemikaaleja, palavaa höyryä tai muita vaarallisia aineita.
2. Pidä latausliitin puhtaana ja kuivana. Jos se likaantuu, pyyhi se kuivalla liinalla. Latausliittimiin ei saa koskea käsin latauksen aikana.
3. Latausasemaa ei saa käyttää, jos liittimessä tai latauskaapelissa on näkyviä vaurioita, halkeamia, hankautumia tai paljasta metallia. Jos sellaista ilmenee, ota yhteyttä asiakaspalveluun.
4. Älä yritä purkaa tai korjata latausasemaa tai tehdä siihen muutoksia. Jos latausasemaa pitää korjata tai siihen pitää tehdä muutoksia, ota yhteyttä asiakaspalveluun. Vääränlainen käyttö voi aiheuttaa vaurioita, vesi- tai sähkövuotoja tai muita tilanteita, jotka voivat aiheuttaa tapaturman tai laitteen vaurioitumisen.
5. Ole sateella tai ukonilmalla varovainen, kun lataat autoa.
6. Lapset eivät saa oleskella latausaseman lähellä latauksen aikana.
7. Älä yritä ladata autoa sen liikuessa. Auton pitää olla paikallaan koko latauksen ajan.

1.1 Tuotteen esittely

Tämä tuote on yksi- tai kolmivaihevirtaa käyttävä sähköautojen latausasema. Se on tarkoitettu ainoastaan sähköautojen lataukseen. Laite on valmistettu teollisia suunnitteluperiaatteita noudattaen. Latausaseman kotelointitaso (suojaustaso) on IP55. Se on suojattu pölyltä ja vedeltä, ja sitä voi käyttää turvallisesti ulkotiloissa. Tästä sähköautojen latausasemasta on kaksi mallia: kaapelimalli liitosjohtodolla ja pistorasiamalli ilman liitosjohtointia.

Kaapelimalli liitosjohtodolla



Pistorasiamalli

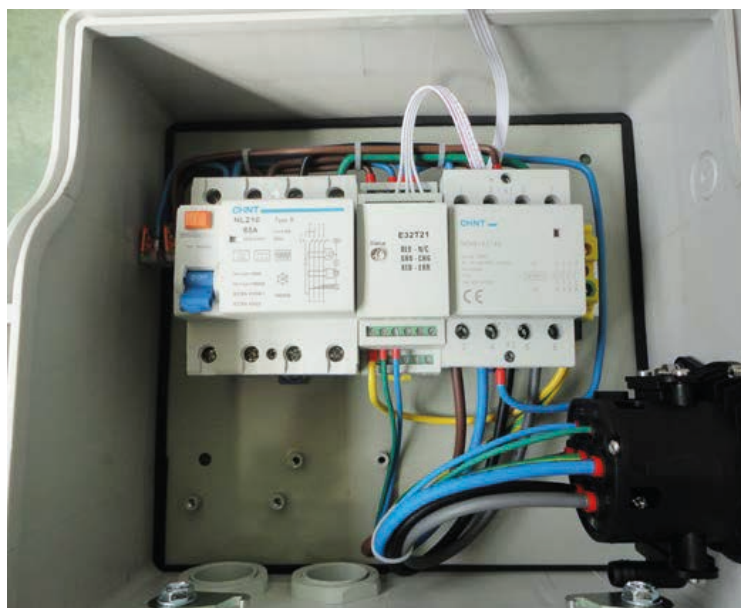


Tyyppi	1703-EV10	1703-EV11
Vaihtojännite	1P+N+PE	3P+N+PE
Verkkojännite	AC230~±10%	AC400~±10%
Nimellisvirta	10-32A	
Taajuus	50-60Hz	
Kaapelin pituus	5m	
Pistorasia/ pistokkeet:	tyyppi 1 / tyyppi 2	tyyppi 2
Paino	5.6KG	6.8KG
Kotelointitaso	IP55	
Ympäristön lämpötila	-40°C~45°C	
Kosteus	Pisaroimaton	
Jäähdytystapa	Luonnollinen jäähdytys	
Väri	Musta/Valkoinen	

2. Mekaaninen ja sähköinen asennus

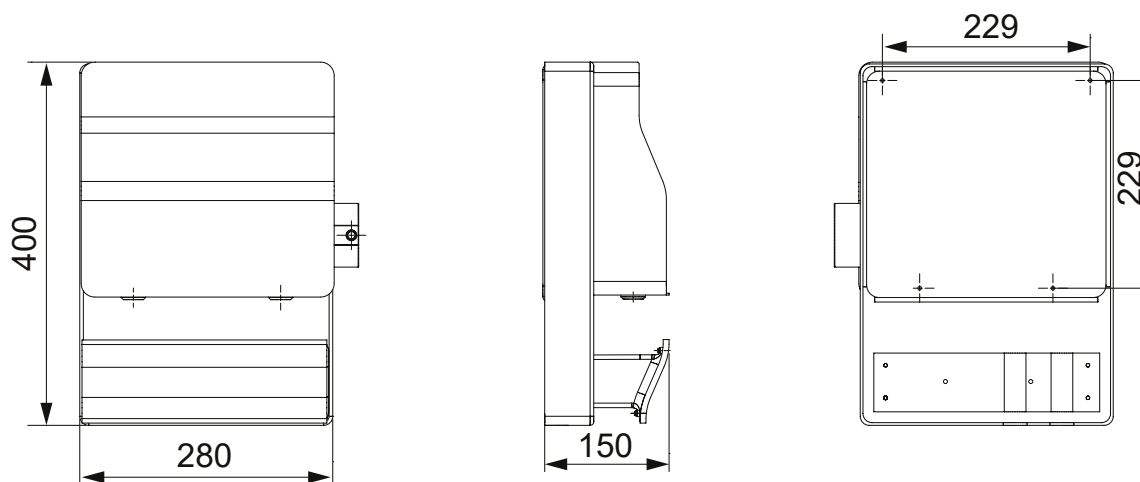
2.1 Sisäinen rakenne

VAROITUS: Asennuksen saa tehdä ja latausvirran säätää vain koulutettu ja valtuutettu sähköasentaja.



2.2 Asennus

1). Kokonais- ja kiinnitysmitat



2). Tee seinään neljä 4x35 mm: reikää, kiinnitä latausasema seinään M5x30 ruuveilla latausaseman sisällä olevista asennusrei'istä. Verkkojännite kytketään tyyppin B vikavirtasuojakytkimen kautta. Yksivaiheinen latausasema kytketään johtimilla N ja L1, Kolmivaiheinen latausasema kytketään johtimilla N, L1, L2 ja L3. Maajohdin (PE-johdin) kytketään keltavihreisiin liittimiin.

3). Syöttökaapelin suositeltu poikkipinta eri latausvirroilla:

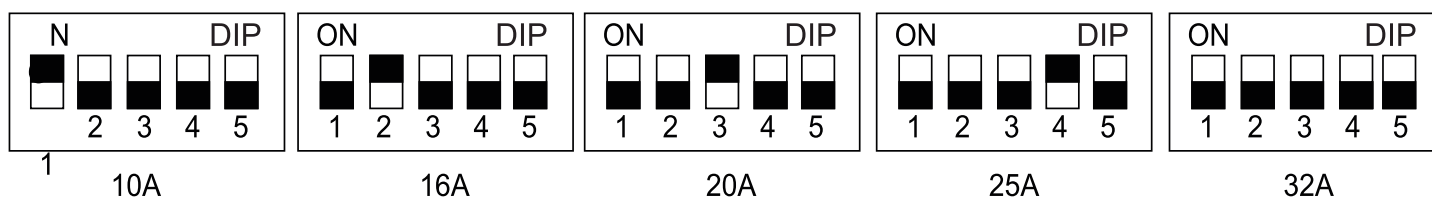
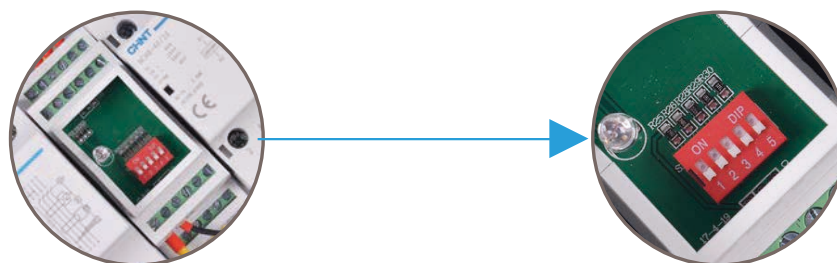
A	10	16	20	25	32
mm	2.5	2.5	4	4	6

4). Latausvirran säätäminen DIP-kytkimillä latausvirraksi:

Tehdasasetuksena laitteen on säädetty 32 A.

Latausvirran voi kuitenkin asettaa tasolle 10, 16, 20, 25, 32 A ohjausyksikön DIP-kytkimillä.

DIP-kytkinten asennot:



3. Nopea vianetsintä

3.1 Tarkistukset ennen käyttöä

Tarkista ja varmista seuraavat asiat ennen laitteen käyttämistä:

Latausasema tulee asettaa paikkaan, jossa sen käyttäminen ja huoltaminen on helppoa. Sähköautojen latausasema tulee asentaa oikein käyttäen varusteisiin kuuluvaa kannatinta. Latausaseman päälle ei saa laittaa mitään.

3.2 Virran kytkeminen

- A. Varmista, että kaikki edellä mainitut tarkistukset on tehty.
- B. Kytke verkkojännite.
- C. Kun latausasema on kytketty sähköverkkoon, se testaa itseään 7 sekuntia. Sen jälkeen merkkivalo palaa vuorotellen punaisena, sinisenä ja vihreänä.
- D. Kun laite on testannut itsensä, merkkivalo vilkkuu kaapelimallissa sinisenä ja palaa tasaisesti sinisenä pistorasiamallissa. Nyt voit kytkeä sähköautosi latausasemaan.
- E. Kun sähköauto on kytketty latausasemaan, latausprosessin etenemisen näkee seuraavasti.

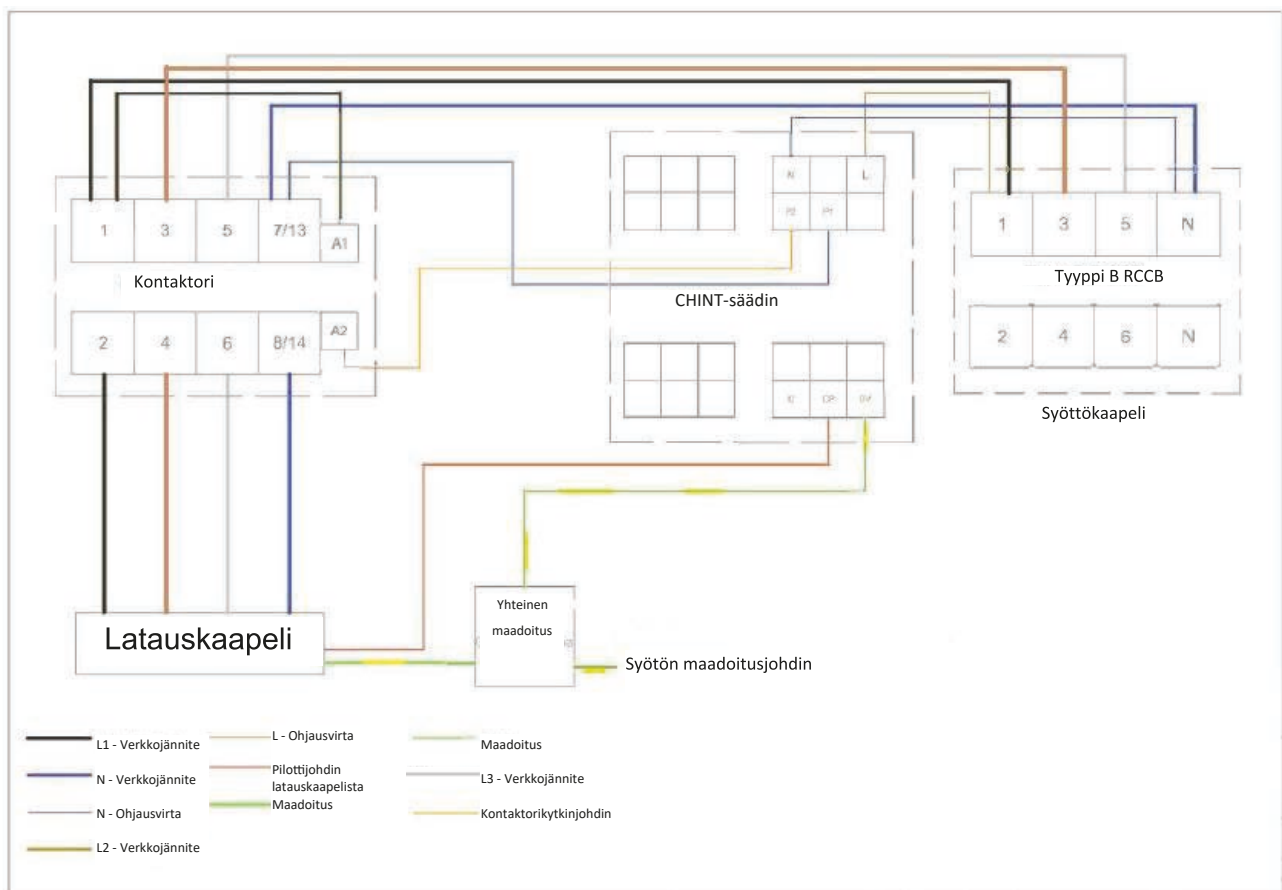
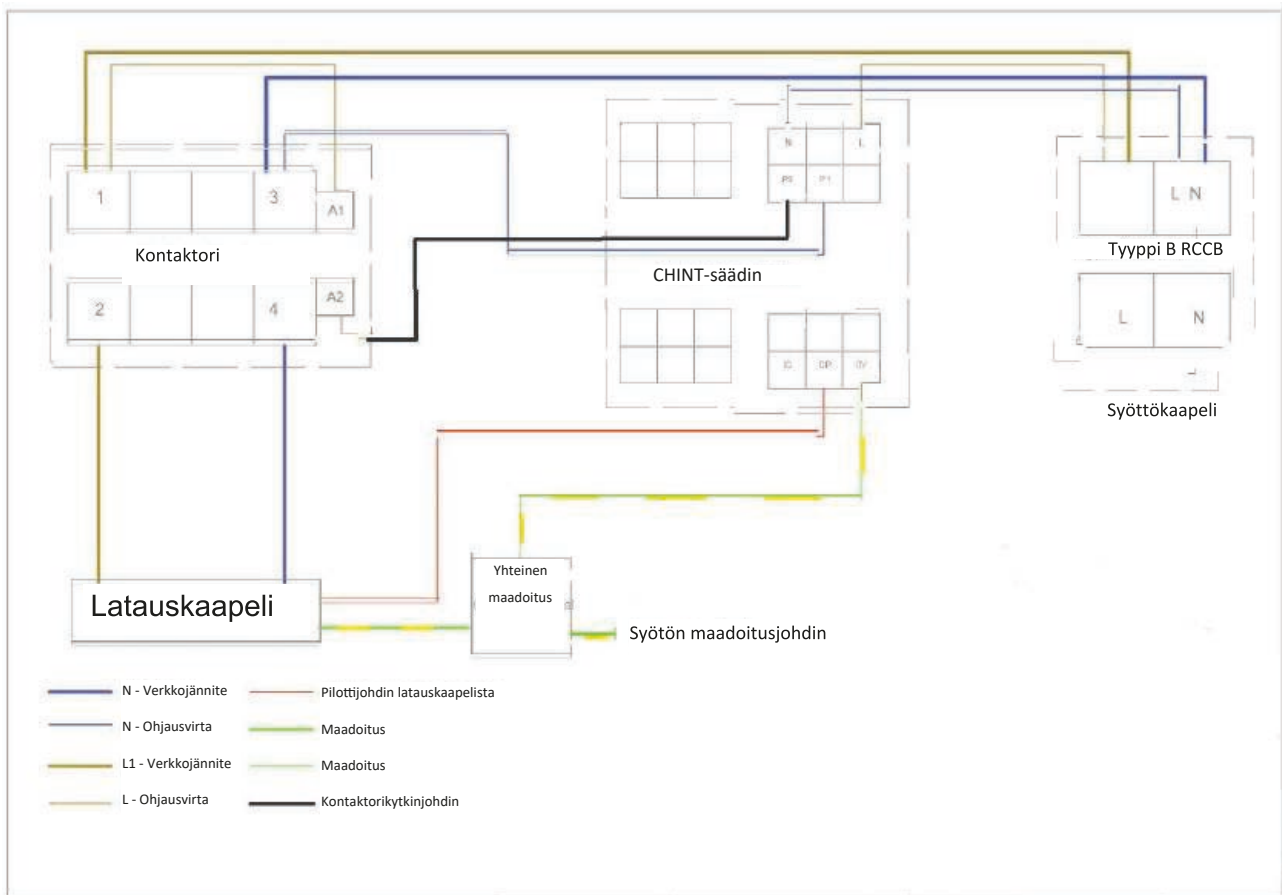
Kaapelimalli

Ledi		Tilanne
Ei virtaa	Ei virtaa	Laitetta ei ole kytketty päälle
		Ei virtaa
		Latausasemassa on häiriö
 Sininen	Valo vilkuu	Odottaa kytkemistä, ei ladattu täyteen
 Sininen	Palaa tasaisesti	Kytetty, ei ladattu täyteen
 Vihreä	Palaa tasaisesti	Täyteen ladattu (lataus valmis)
 Punainen	Palaa tasaisesti	Sähköautoasi pitää jäähdyttää ilman latausta
 Punainen	Valo vilkuu	Häiriö, ei lataa

Pistorasiamalli

Ledi		Tilanne
Ei virtaa	Ei virtaa	Laitetta ei ole kytketty päälle
		Ei virtaa
		Laitteessa vika
	Palaa tasaisesti	Ei ladattu Vilkkuu
	Vilkkuu 1 Hz:n taajuudella	Kytkeyty, ei ladattu
	Palaa tasaisesti	Täyteen ladattu (lataus valmis)
	Vilkkuu 1 Hz:n taajuudella	Lataus valmis tai valmis lataamaan
	Palaa tasaisesti	Sähköautoasi pitää jäähdyttää ilman latausta
	Vilkkuu 1 Hz:n taajuudella	Häiriö, ei latausta

4.Kytkentä



5. Takuu

- 5.1** Takuu-aika alkaa ostopäivästä ja on voimassa 24 kuukautta. Jos laitteeseen tulee takuu-aikana vika ja sitä on käsitelty oikein ja ohjeita noudattaen, ota yhteyttä yritykseen, josta tuote on ostettu.
- 5.2** Takuu-aikanakin huollosta veloitetaan, jos vaurio johtuu seuraavista syistä:
- A. Vaurion on aiheuttanut virheellinen käyttö tai luvaton korjaus tai muutos.
 - B. Vaurion on aiheuttanut tulipalo, tulva tai muu luonnononnettomuus.
 - C. Vaurion on aiheuttanut laitteen putoaminen tai laite on vaurioitunut, kun sitä on oston jälkeen kuljetettu.
 - D. Vaurion on aiheuttanut se, ettei valmistajan antamia käyttöohjeita ole noudatettu.